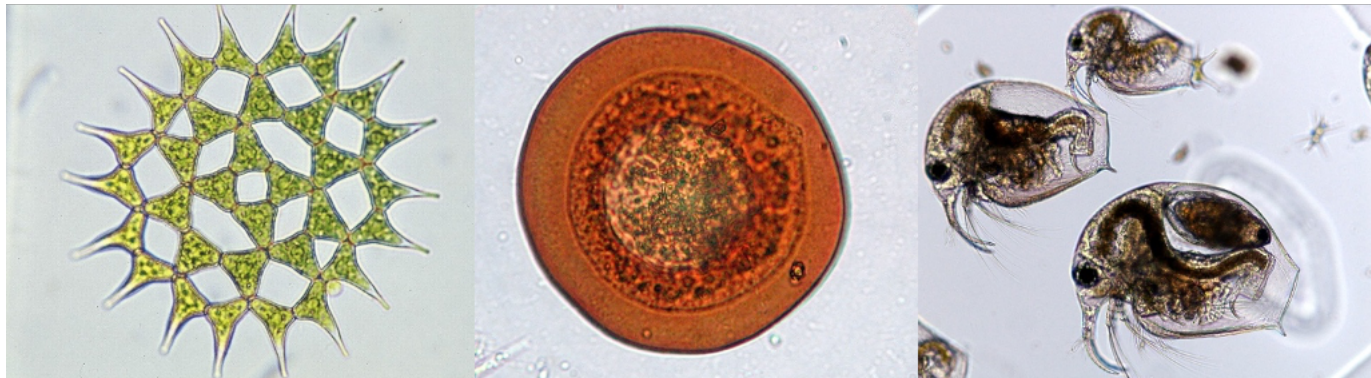


# プランクトンの同定・検索から水質評価まで



① 講座名：**プランクトンの同定・検索から水質評価まで**

理化学的な分析のみでは把握困難な湖沼のプランクトン問題に対し、調査・観察・同定・水質評価の手法を網羅した講座です。微小生物の取扱いから将来予測まで、生物学的アプローチを講義と実習を通じて分かりやすく解説します。

② 日 時：2026（令和 8）年 9 月 10 日（木）10：00～17：00，  
11 日（金） 9：30～15：30

③ 会 場：龍谷大学瀬田キャンパス（龍谷大学農学部）  
滋賀県大津市瀬田大江町横谷 1 番 5  
（JR 琵琶湖線「瀬田」駅下車、帝産バス約 8 分）  
[https://www.ryukoku.ac.jp/about/campus\\_traffic/traffic/t\\_seto.html](https://www.ryukoku.ac.jp/about/campus_traffic/traffic/t_seto.html)

④ 定 員：24 名予定（先着順受付） 定員に達し次第受付終了

⑤ 講 師：吉山 洋子先生（龍谷大学農学部）、企画委員 ほか

⑥ 参加費： 正会員 20,000（15,000）円  
： 団体・賛助会員 27,000（20,000）円  
： 一般（非会員） 40,000（30,000）円 【すべて消費税込み】  
括弧内の額は 2026 年 8 月 7 日までに入金の場合

⑦ 参加申込：学会ウェブサイト <http://www.jswtb.jp> に申し込みフォームを掲載  
**受付開始 2026 年 7 月 1 日（火）10：00～**

⑧ 交流会：参加者間の交流・情報交換のために、講座 1 日目終了後に交流会を行います。  
（会費は別途 5,000 円程度を予定しております）

⑨ 宿 泊：各自でご手配ください。ホテル需給が逼迫しております。早めに手配ください。

⑩ 修了証：受講者には当学会から修了証を授与します。

⑪ 問合せ：日本水処理生物学会 企画委員会  
E-mail：[ksk@jswtb.jp](mailto:ksk@jswtb.jp)（電話でのお問い合わせはできません）